

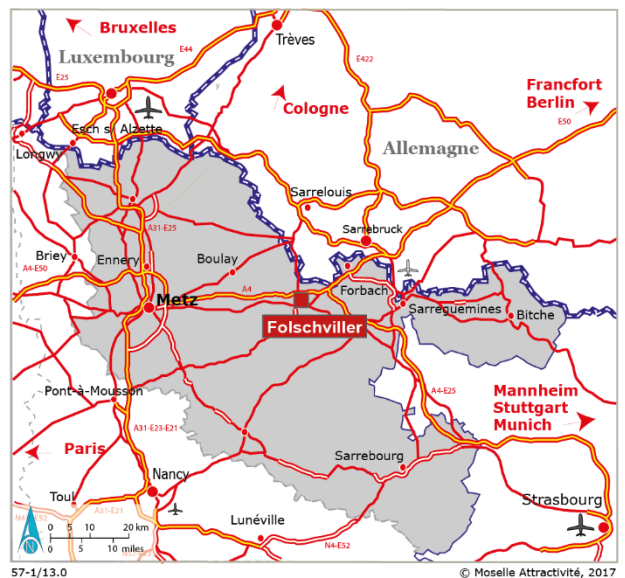
SITE INDUSTRIEL FURST 1 Folschviller (Moselle)

MOSELLE BUSINESS OPPORTUNITY

Une réelle opportunité d'implantation pour des porteurs de projets dans les domaines des industries agro-alimentaires, de la restauration collective du transport ou de la logistique de la chaîne du froid.



Localisé à Folschviller, dans une zone à vocation industrielle, artisanale et logistique, idéalement située au cœur de la Région Grand Est et de la Moselle.



ACCES

- **Routes** : Accès à l'A4 (sortie 39) à 10mn.
 - Paris : 4h - Lyon : 5h - Luxembourg : 1h30
 - Bruxelles : 3h30 – sarrebruck: 1h30
- **Ferroviaire** : Gares TGV les plus proches de Folschviller :
 - Sarrbruck (1h45 de Paris)
 - Metz (1h25 de Paris)
 - Luxembourg (2h10 de Paris)
- **Air** : trois aéroports à proximité : Metz – Nancy - Luxembourg

SURFACES

- **Foncier** : 5, 3 ha
- **Bâtiments** : 20 888 m².

PRESENTATION TECHNIQUE DU SITE

- Les bâtiments A et B, où sont implantés les process actuels sont constitués de vastes halls.
- Le site ayant été construit en 5 étapes successives, l'adaptation au sol a engendré une différence de niveau entre le bâtiment C destiné à un process particulier et les autres bâtiments du site.
- La chambre froide et son local technique de production du froid, constituent un élément structurant central du site.
- Outre la chambre froide centrale (-30/-18°C), le site dispose de zones à température contrôlée (0/8°C ou 8/16°C) adaptées aux contraintes de production de produits agro-alimentaires.

- Les bureaux et les locaux sociaux sont dispersés sur l'ensemble du bâti, favorisant ainsi l'individualisation des bâtiments.
- Le site dispose de parkings VL localisés sur le pourtour des bâtiments, mais également à l'extérieur du site sur une zone de parking publics.

Sur la base de ces constats généraux et en considérant que le site se décompose naturellement en deux sous-ensembles de bâtiments, la division du site en deux parties indépendantes, comprenant d'une part les bâtiments A et B et d'autre part les 3 autres bâtiments, apparaît comme la solution alternative optimale à une cession globale du site.

POINTS FORTS DU SITE

- Le site est édifié en zone UX1 du PLU de la commune de Folschviller. Correspondant à une zone réservée prioritairement aux activités économiques.
- Les dispositions du règlement applicable à cette zone sont très classiques, et permettent de réaliser les adaptations nécessaires aux évolutions des projets industriels.
- En particulier, le site n'est concerné par aucune contrainte environnementale particulière, si ce n'est l'inclusion dans un périmètre de protection d'un monument historique (couleur des bardages et menuiseries).

Vous recherchez un site pour une implantation ? Vous avez un projet de développement ?

MOSELLE ATTRACTIVITE, vous accompagne !



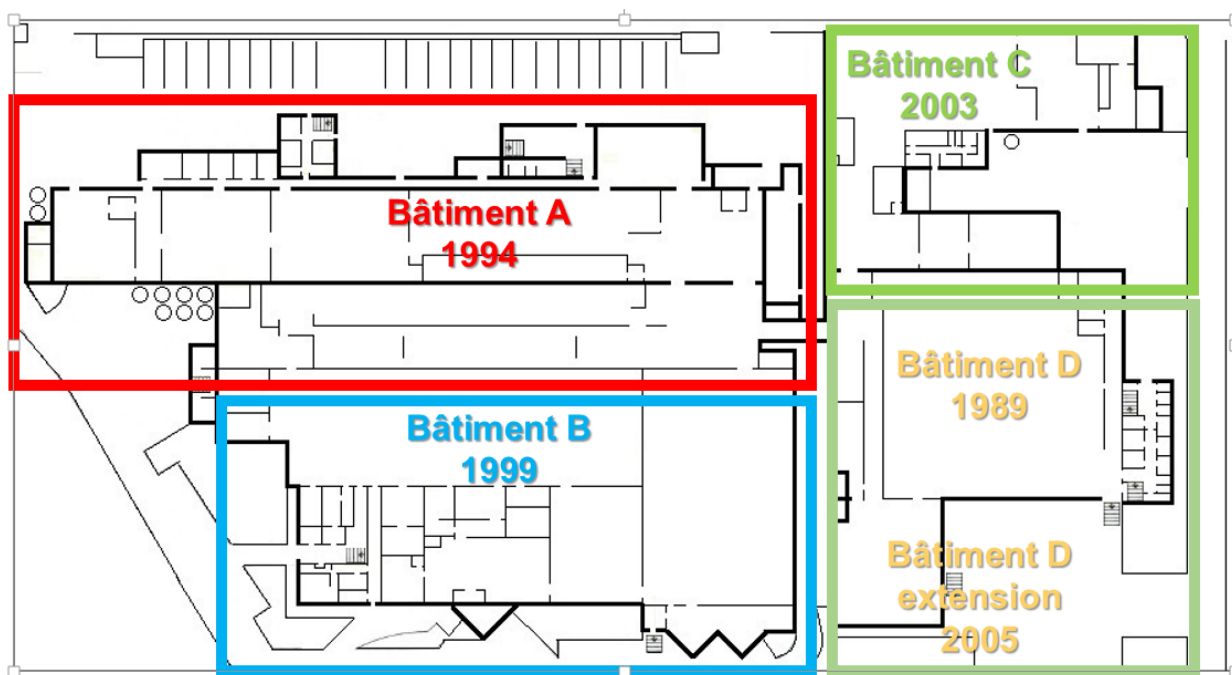
Louis EXERTIER - ☎ 06-63-27-45-95 – louis.exertier@moselle-attractivite.fr
Jean-Paul SCHMITT - ☎ 06-61-35-56-57 – jean-paul.schmitt@moselle-attractivite.fr
Fabienne HUTH-LAURENT - ☎ 06-42-45-87-08 – fabienne.huth-laurent@moselle-attractivite.fr



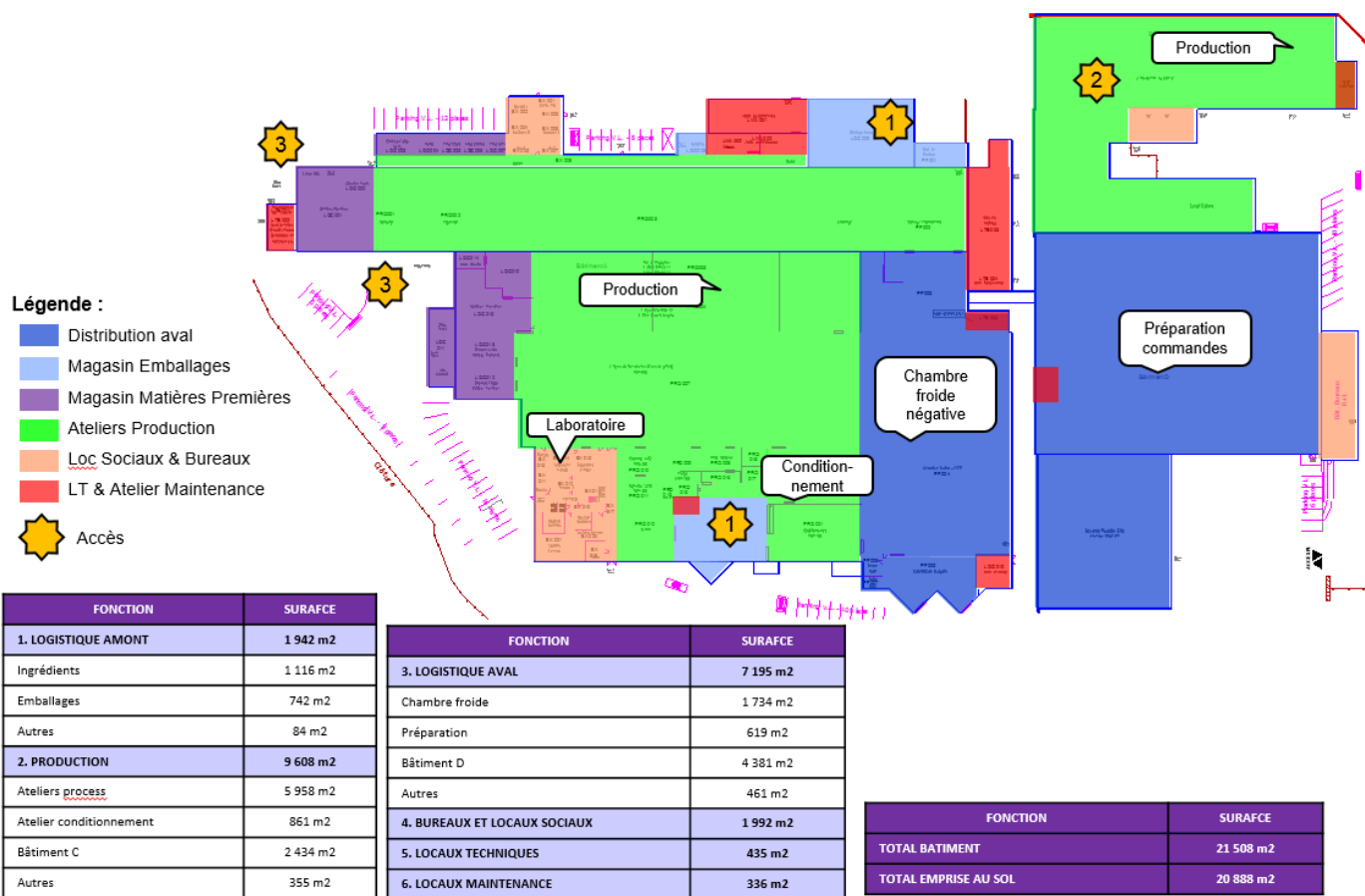
www.mosl-attractivite.fr

HISTORIQUE DES EXTENSIONS DU SITE DE FURST

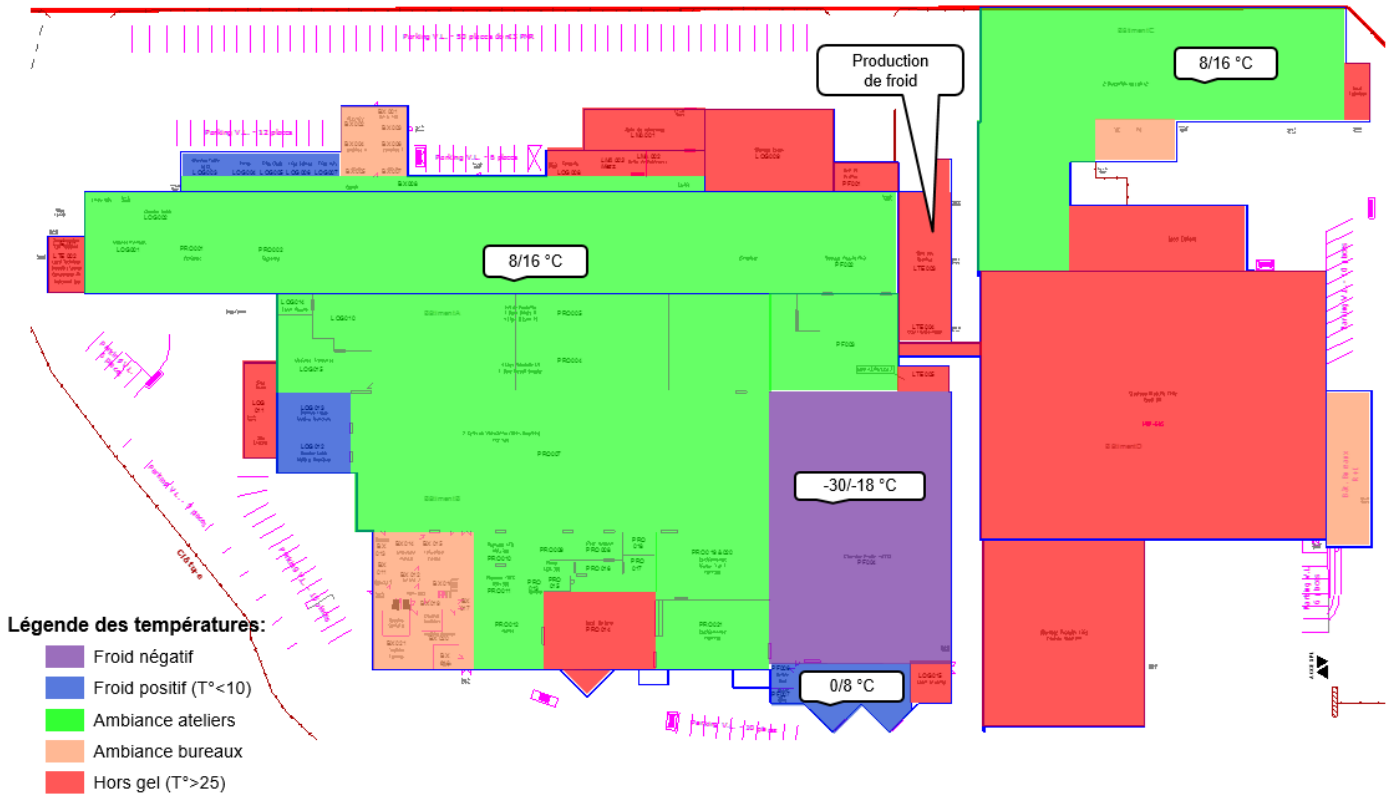
Le site se compose de 5 bâtiments, qui ont été construits successivement au fur et à mesure des besoins et dispose de ce fait des accès multiples, qui permettent de concevoir une divisibilité du site idéalement en deux bâtiments indépendants, ou plus, en fonction des besoins du porteur de projet.



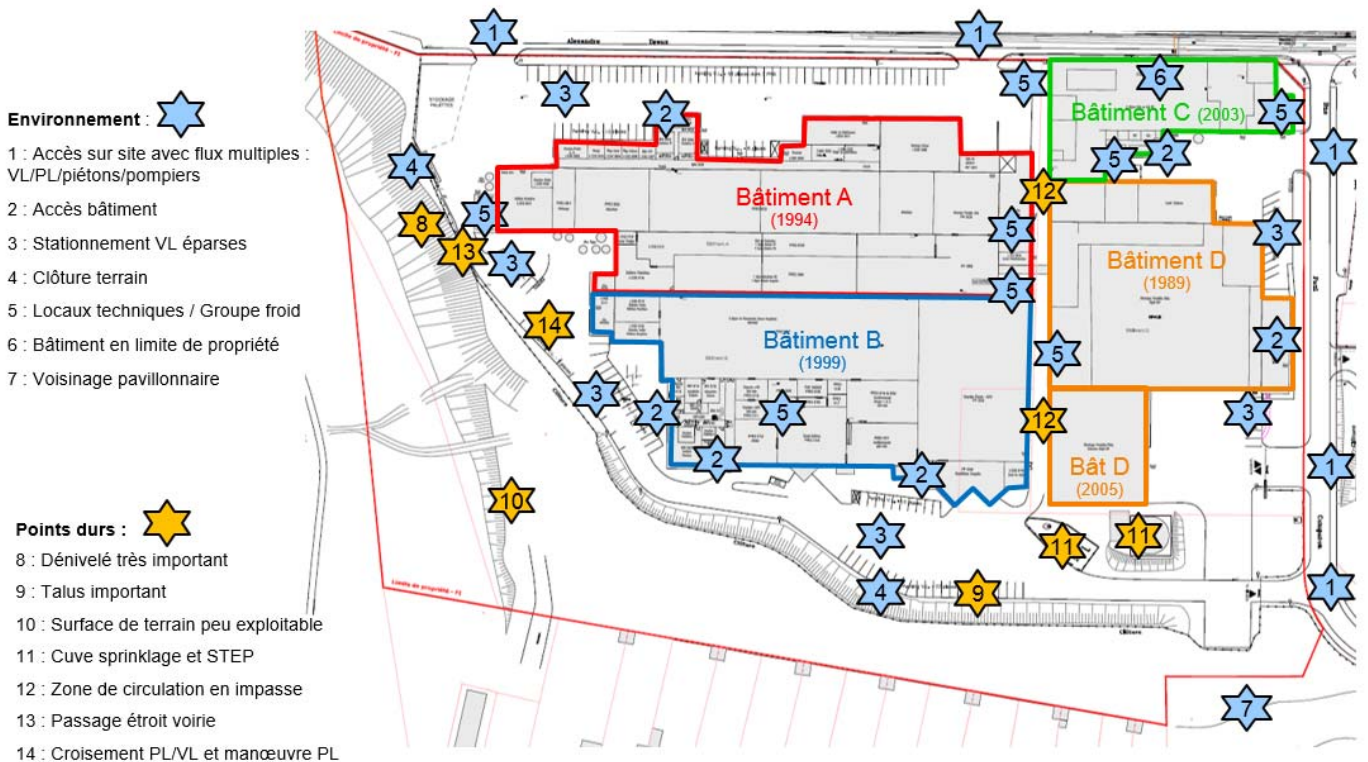
SURFACES ET VOCATION DES LOCAUX D'ACTIVITES



LES ZONES DE FROID ACTUELLES DU SITE



ENVIRONNEMENT EXTERIEUR DU SITE



LISTE DES EQUIPEMENTS STRUCTURANTS ET RUBRIQUES ICPE

CONDITIONS D'EXPLOITATION – ICPE OCT 2017		Volumes actuels déclarés
1510-2	Stockage couvert de matériaux combustibles (papiers, bois, etc...)	12 656 m3
1511	Entrepôts frigorifiques	17 846 m3
1530-2	Dépôts de papiers, cartons et analogues	1 210 m3
1630	Emploi ou stockage de lessive de soude	3 000 L
2160-1	Silos et stockage de produits alimentaires	8 silos de farine / 510 m3
2220-b1a	Préparation ou conservation de produits alimentaires d'origine végétale	75 tonnes /jour
2221	Préparation ou conservation de produits alimentaires d'origine animale	5 tonnes / jour
2230-1	Traitement et transformation de produits laitiers	20 000 litres / jour
2663-2	Stockage de produits (...) polymères	480 m3
2910-A	Combustion – Fioul domestique ou gaz naturel	Total puissance chaudières : 1,07 MW
2920	Installation de compression	2370, 8kW (1722 + 648,8)
2921-2	Refroidissement évaporatif	3 765 kW
2925	Accumulateurs	80 kW
3642-3	Traitement et transformation de matières premières	A = 9,94% / 76,35 T/jour
4510	Dangereux pour l'environnement aquatique	0,5 tonne de <u>Penngar</u> (nettoyant)
4718	Gaz inflammables liquéfiés (anciennement 1412-2)	1,05 tonne
4735	Emploi ou stockage de l'ammoniac (anciennement 1136-Bb)	10 tonnes
4802-2a	Fabrication, emploi ou stockage de gaz à effet de serre fluoré.	5,2 kg + 72,36 kg + 202 kg

COMPETENCES DISPONIBLES

Le site FURST 1 dispose de compétences humaines, susceptibles de répondre aux besoins des porteurs de projets dans le domaine des industries agro-alimentaires, mais également d'activités connexes : transport, logistique, conditionnement, recyclage....

FONCTIONS	FONCTIONS
ADMINISTRATIF ET SECURITE	PRODUCTION
Directeur de site	Chefs de secteur
Responsable de production	Chef d'équipe
Technologue <u>process</u>	Conducteurs
Agents administratifs	Opérateurs de ligne
Technicien ordo/planning	Autres
Animateur sécurité	DEPOT - EXPEDITION
HYGIENE	Responsables
Chef de secteur	Adjoint
Opérateurs propreté	Agents d'expédition
QUALITE	MAINTENANCE
Responsable	Responsable technique
Assistants	Adjoint responsable
Agents	Techniciens
APPROVISIONNEMENT	Agents
Responsable	
Chef d'équipe	
Assistant	
Agents de réception	

